

ASSENTAMENTO PROVISÓRIO DE CARÁTER EMERGENCIAL

DESABRIGADOS EM SANTA CATARINA

tipologias habitação

habitação 03

A habitação 03 foi projetada para suprir as necessidades de seis a oito pessoas. Sua estrutura é formada da união de cinco módulos secos, compreendendo os dormitórios e salas de estar e jantar além de um ambiente para atender as necessidades de famílias as quais trabalhavam em sua antiga residência, e um módulo molhado, compreendendo a cozinha e o banheiro, abrangendo um programa de necessidades com 45m².

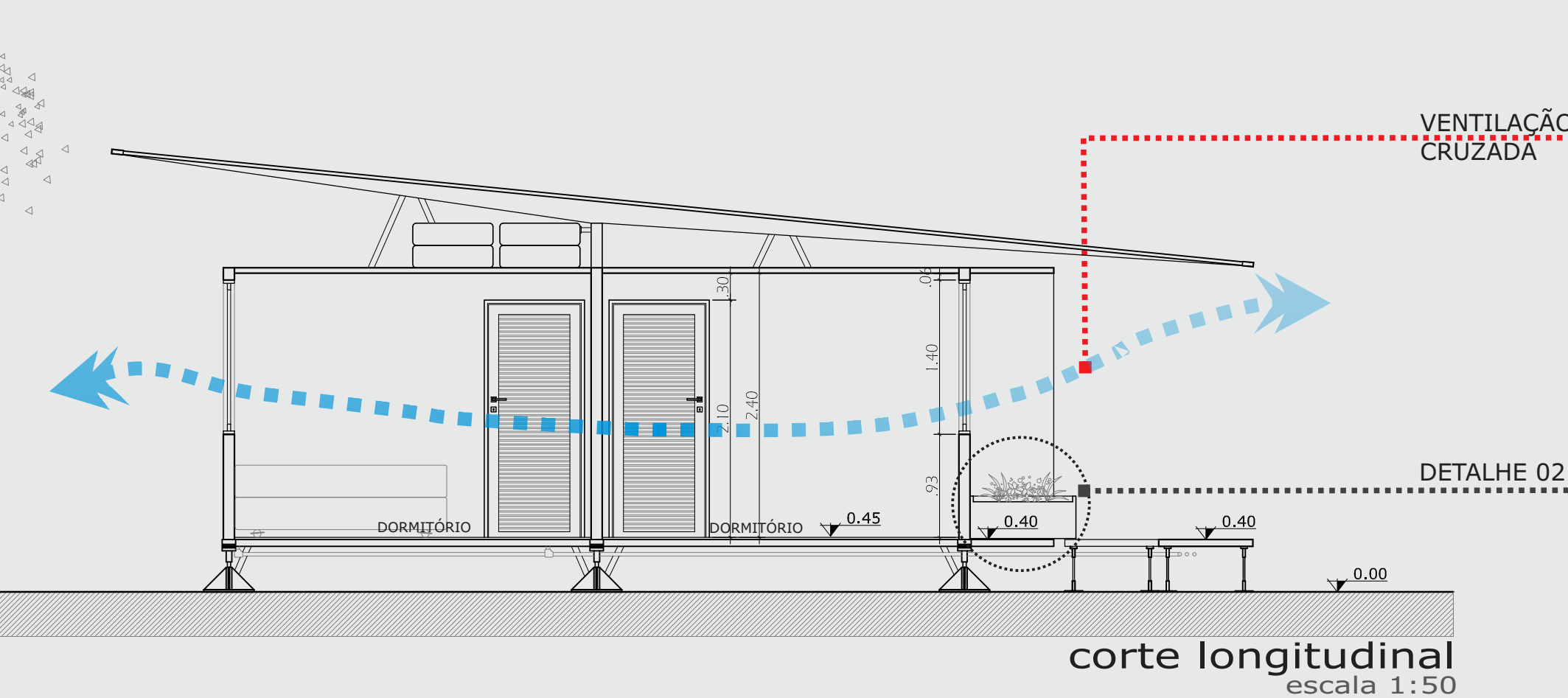
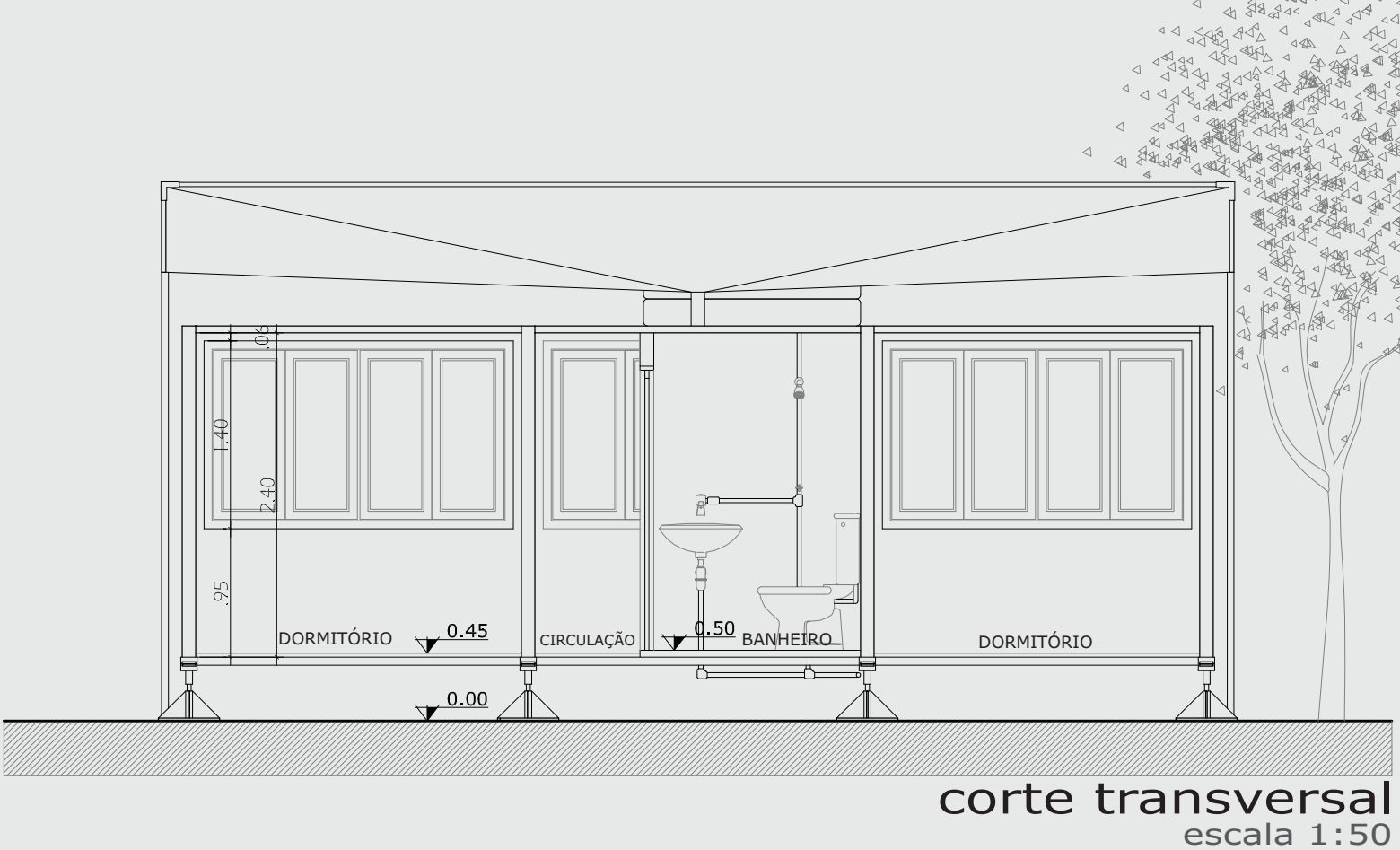
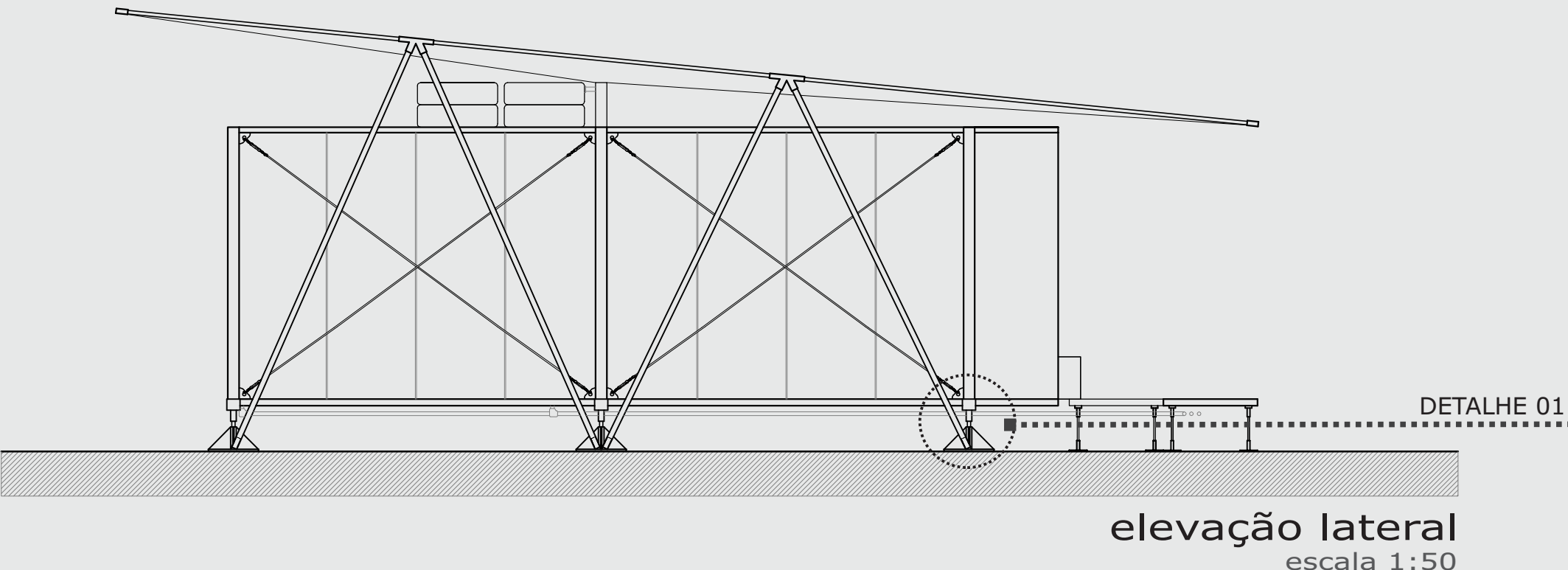
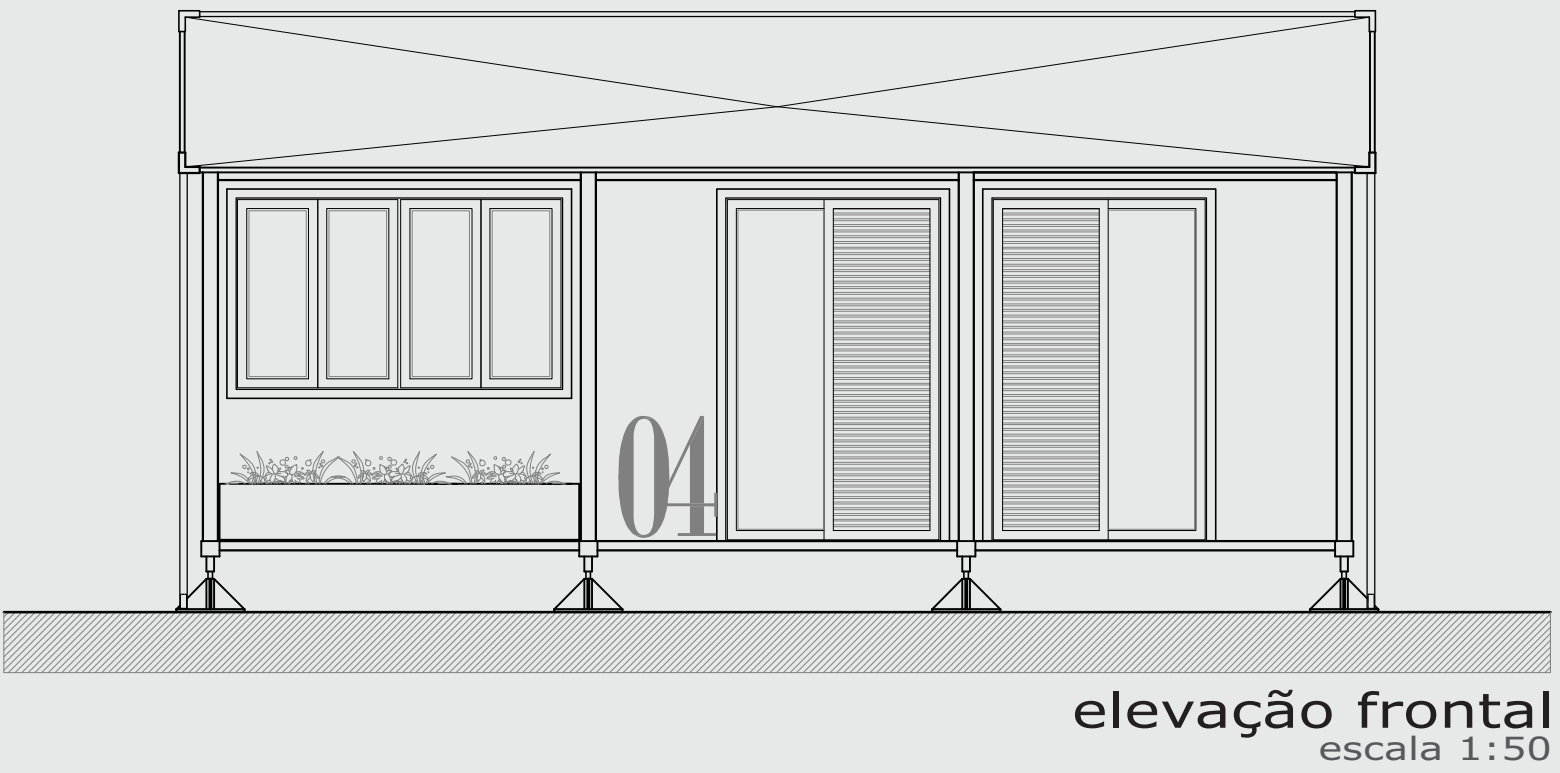
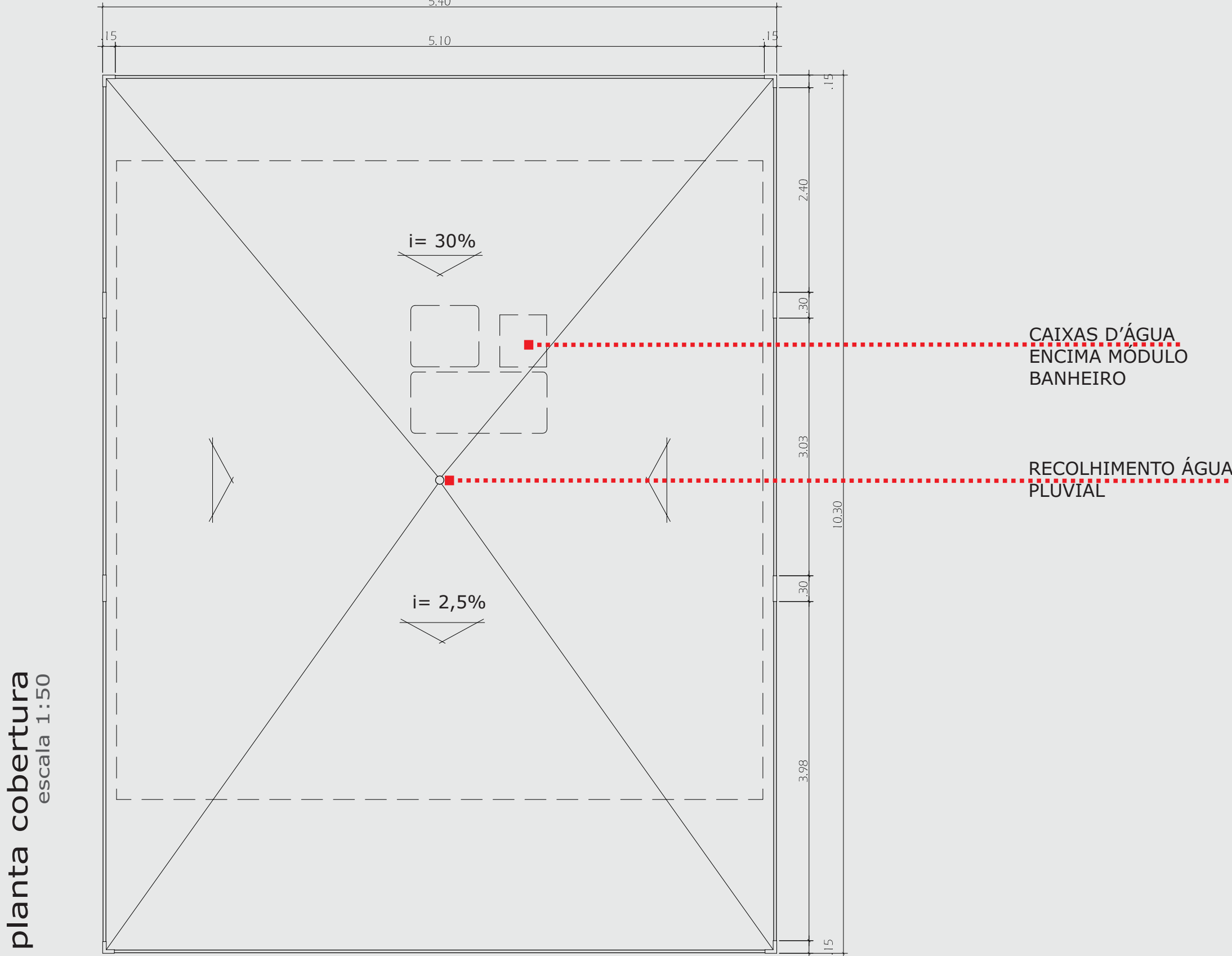
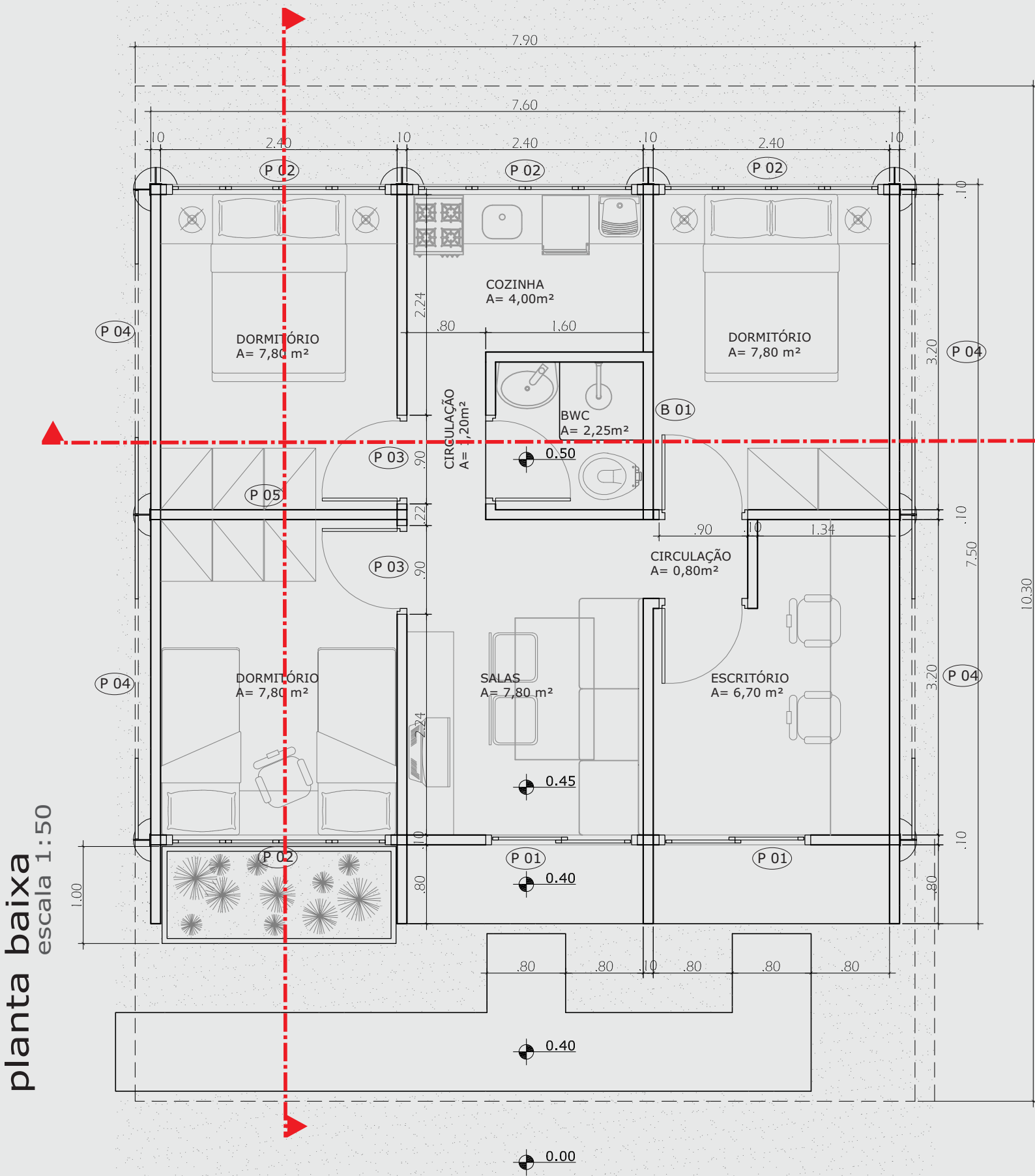
Os acessos acontecem por duas aberturas, sendo a primeira pela sala e a segunda diretamente para o ambiente se serviços, acontecendo pela varanda.

Área Interna: 45,00 m²

Área Externa: 50,60 m²

Painéis Componentes Sistema Habitação 03:

- 02 Painei Porta Correr (P 01)
- 04 Painei Janela (P 02)
- 01 Painei Vedação Interna (P 05)
- 04 Paineis Vedação Externa (P 04)
- 01 Módulo Banheiro (B 01)
- 04 Painei Porta de Abrir (P 03)
- Paineis PVC complementares

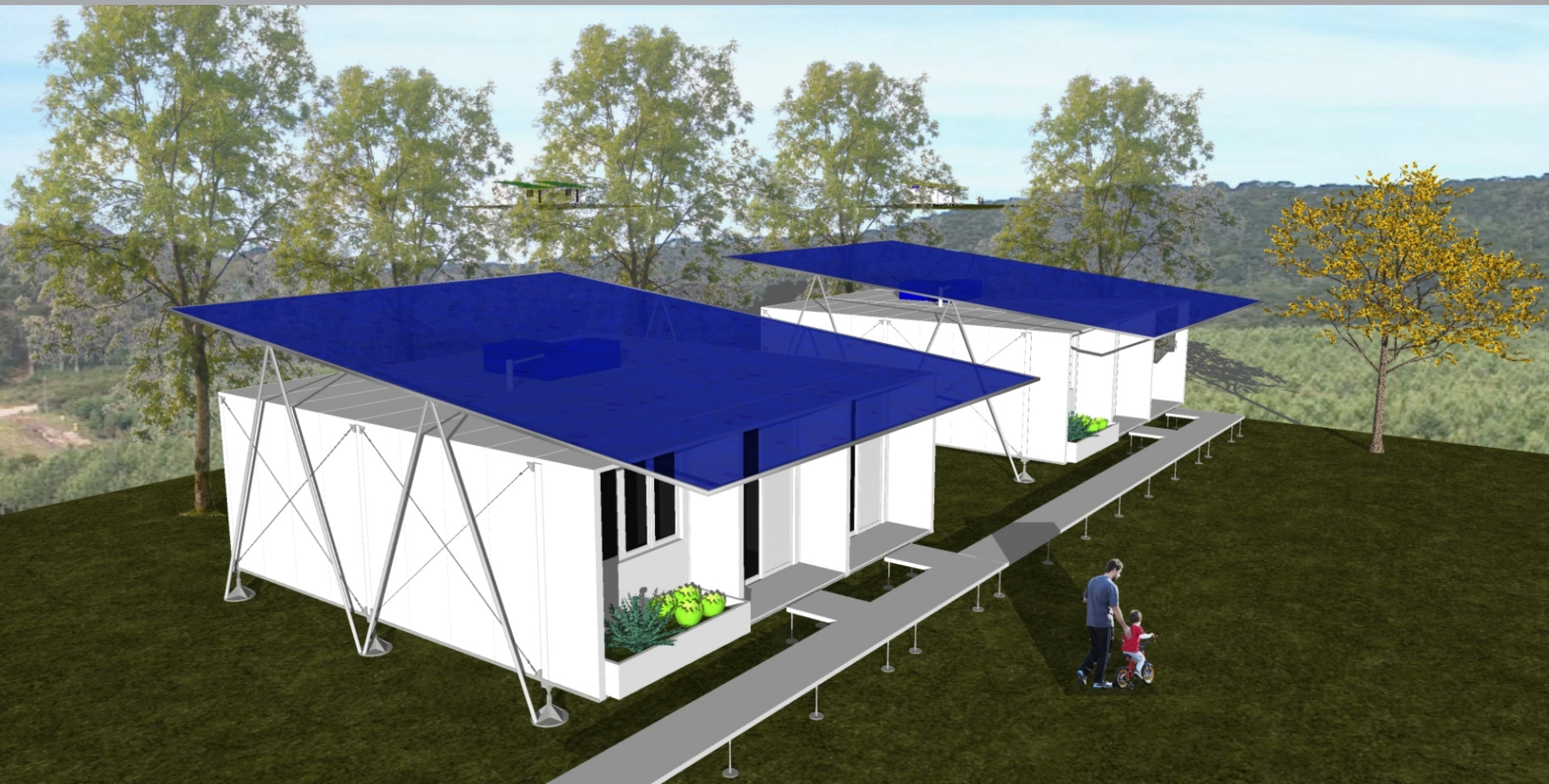


perspectivas habitação

habitação 01



perspectiva _ vista frontal
habitação tipologia 01

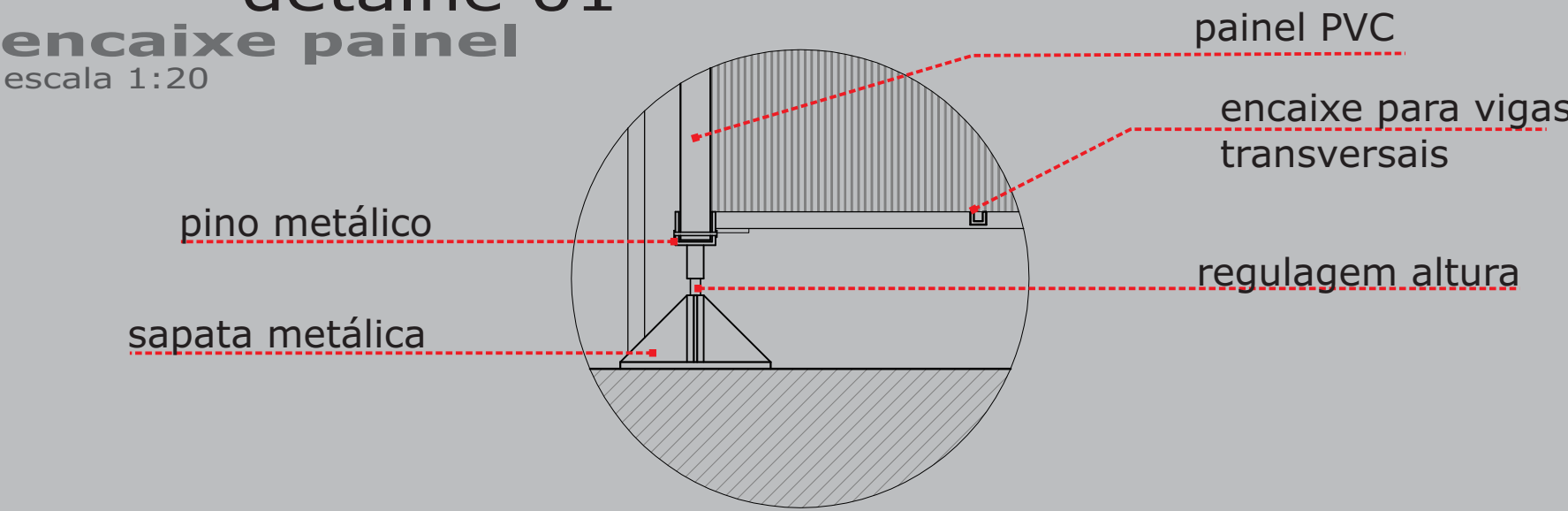


perspectiva _ cobertura
habitação tipologia 01

detalhe 01

encaixe painel

escala 1:20



detalhe 02

horta

escala 1:20

